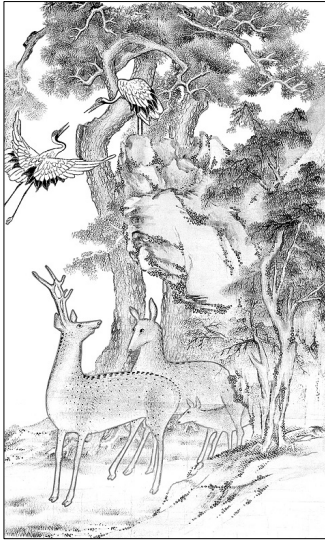


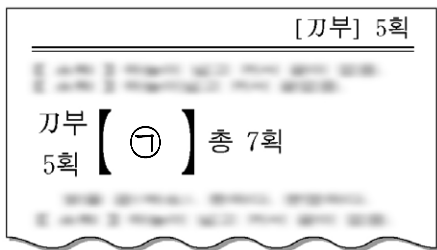
제2외국어/한문 영역(한문)

1. 그림의 제목으로 가장 알맞은 것은? [1점]



- ① 日月五峯
- ② 松林鶴鹿
- ③ 花鳥山水
- ④ 怪石草蟲
- ⑤ 柳下白馬

2. ㉠에 해당하는 것은? [1점]



- ① 判
- ② 券
- ③ 到
- ④ 努
- ⑤ 助

3. 다음 조건을 모두 만족하는 것은? [1점]



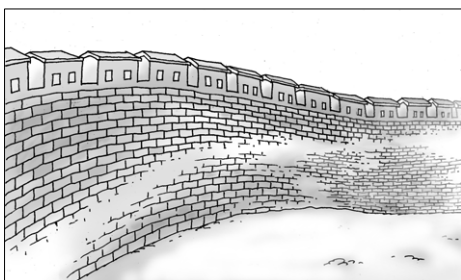
- ① 惑
- ② 愛
- ③ 著
- ④ 照
- ⑤ 蒙

4. 두 자를 합하여 하나의 한자를 만들 때, ㉠과 ㉡의 음이 모두 옳은 것은? [1점]

○ 水 + 工 = (㉠) ○ 人 + 木 = (㉡)

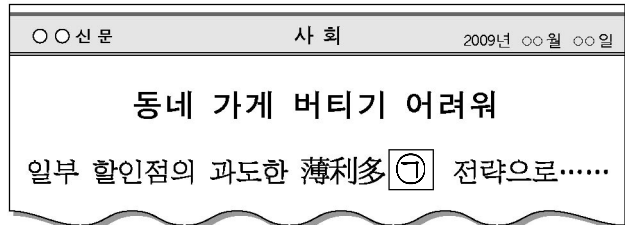
- | | | | |
|-----|---|-----|---|
| ㉠ | ㉡ | ㉠ | ㉡ |
| ① 공 | 체 | ② 공 | 휴 |
| ③ 강 | 목 | ④ 강 | 휴 |
| ⑤ 강 | 체 | | |

5. 다음 그림과 가장 관계있는 기능은? [1점]



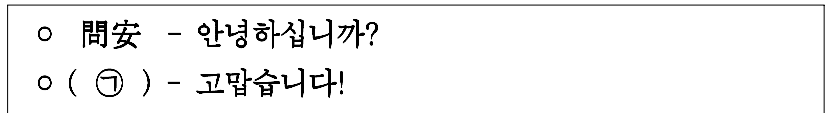
- ① 防
- ② 植
- ③ 食
- ④ 浴
- ⑤ 耕

6. ㉠에 알맞은 것은? [1점]



- ① 每
- ② 埋
- ③ 買
- ④ 媒
- ⑤ 賣

7. ㉠에 알맞은 것은? [1점]



- ① 不平
- ② 招請
- ③ 祝賀
- ④ 感謝
- ⑤ 稱讚

8. 영수증에 나타나지 않은 것은? [1점]

2009년 08월 도시가스 영수증				
주소 / 성명	○○동 ○○-○ ○○○ / ○○○			
사용 내역	금월 지침	1,757m ³	기본 요금	840원
	전월 지침	1,736m ³	사용 요금	14,130원
	사 용 량	21m ³	부 가 세	1,490원
	보 정 량	20.9643m ³	가 산 금	1,260원
금 액				17,720원
발행일 2009. 09. 01.		사용량 비교		

- ① 使用量
- ② 附加稅
- ③ 納期日
- ④ 加算金
- ⑤ 發行日

9. ㉠에 알맞은 것은? [1점]



- ① 白壽
- ② 古稀
- ③ 回甲
- ④ 耳順
- ⑤ 弱冠

10. 글의 내용으로 보아 ㉠~㉣에 알맞은 것은? [1점]

『중용(中庸)』에서는 학문하는 방법과 순서를 5단계로 제시하고 있다. 즉, 널리 배우고, 자세히 물어보고, 신중하게 생각하고, 명확하게 분별하고, 독실하게 실천하는 것이다.

㉠
↓
審問
↓
㉡
↓
㉢
↓
篤行

- | | | | | | |
|------|----|----|------|----|----|
| ㉠ | ㉡ | ㉢ | ㉠ | ㉡ | ㉢ |
| ① 慎思 | 博學 | 明辨 | ② 明辨 | 慎思 | 博學 |
| ③ 明辨 | 博學 | 慎思 | ④ 博學 | 慎思 | 明辨 |
| ⑤ 博學 | 明辨 | 慎思 | | | |

11. 대화의 내용으로 보아 ㉠과 ㉡의 한자 표기로 옳은 것은?



- ㉠ ㉡ ㉠ ㉡ ㉠ ㉡
- ① 家電 假傳 ② 家電 家傳 ③ 假傳 家傳
- ④ 家傳 家電 ⑤ 家傳 假傳

12. 시의 내용과 가장 관계있는 성어는?

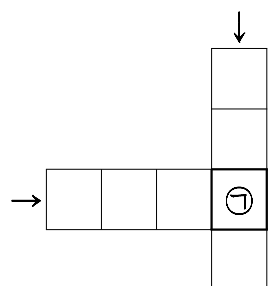
물결에 떠내려간 부평줄기
 자리잡을 새도 없네
 제자리로 돌아갈 날 있으라마는!
 괴로운 바다 이 세상의 사람인지라 돌아가리

고향을 잊었노라 하는 사람들
 나를 버린 고향이라 하는 사람들
 죽어서만은 天涯一方 헤매지 말고
 녀이라도 있거들랑 고향으로 네 가거라

- 김소월, 「고향」 -

- ① 事必歸正 ② 首丘初心 ③ 天長地久
- ④ 錦衣還鄉 ⑤ 殺身成仁

13. 화살표 방향으로 성어를 만들 때, ㉠에 알맞은 것은?



【세로 열쇠】 나무 그루터기에 부딪쳐 죽은 토끼를 우연히 얻은 후, 일도 하지 않고 그루터기만 지킴.

【가로 열쇠】 학의 목처럼 목을 길게 빼고 간절히 기다림.

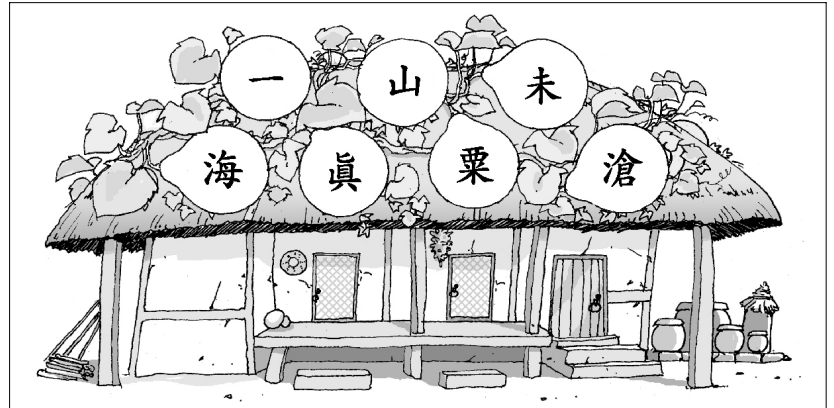
- ① 代 ② 侍 ③ 待 ④ 持 ⑤ 對

14. ㉠에 알맞은 것은?

道吾善者, 是吾賊,
 ↓ ↓
 道吾惡者, 是吾(㉠). - 「명심보감(明心寶鑑)」 -

- ① 師 ② 盜 ③ 敗 ④ 敵 ⑤ 禍

15. 그림의 글자로 만들 수 있는 사자성어의 속뜻은?



- ① 미미함 ② 세심함 ③ 달콤함 ④ 광활함 ⑤ 푸짐함

16. (나)를 (가)와 뜻이 통하도록 할 때, ㉠에 알맞은 것은?

(가) 寧測十丈水深, 難測一丈人心.
 (나) 水深(㉠)知, 人心難知.

- ① 不 ② 可 ③ 未 ④ 莫 ⑤ 豈

17. ㉠이 나타내는 의미로 알맞은 것은?

二人同心, 其利斷(㉠)金, 同心之言, 其臭如蘭.
 - 「주역(周易)」 -

- ① 진귀함 ② 화려함 ③ 차가움 ④ 단단함 ⑤ 무거움

18. 글의 내용과 가장 관계있는 것은?

채택(蔡澤)이 응후(應侯)에게 말했다.
 “그대는 정국을 안정시키고 난리를 평정하고 백성을 부유하게 하였습니다. 이로 인해 그대의 지위는 매우 높고 누구보다도 부유합니다. 바로 지금이 그대가 물러날 때입니다. 역사상 큰 공을 세우고도 비참한 최후를 맞은 이가 많았던 것은 바로 물러날 때에 물러나지 않았기 때문입니다. 부디 깊이 생각해 보시기 바랍니다.”
 - 「사기(史記)」 -

- ① 突不燃, 不生煙. ② 積功之塔, 豈毀乎.
 ③ 知足不辱, 知止不殆. ④ 欲勝人者, 必先自勝.
 ⑤ 施恩勿求報, 與人勿追悔.

19. ㉠과 가장 관계있는 것은?

엄마: 지난달에 산 문제집을 하나도 안 풀었네?
 영수: 네, 그 과목은 자신이 없어서인지 보기가 싫어요.
 엄마: 그래서 일부러 쉬운 것으로 샀잖아. ㉠쉬운 것부터 풀다보면 자신감이 생기고 실력도 점점 쌓일 거야.
 영수: 네, 열심히 해 볼게요.

- ① 三歲之習, 至于八十. ② 九層之臺, 起於累土.
 ③ 他山之石, 可以攻玉. ④ 月滿則缺, 物盛則衰.
 ⑤ 非禮勿視, 非禮勿聽.

[20~22] 다음 시를 읽고 물음에 답하십시오.

(가) 秋陰漠漠四山空, 落葉①無聲滿地紅.
 ①立馬溪橋問歸路, ②不知身在畫圖中.
 - 정도전, 「방김거사야거(訪金居士野居)」 -

(나) 近來安否問如何, 月白紗窓妾恨多.
 若使③夢魂行有跡, 門前石路已④成沙.
 *紗(사): 비단
 - 이옥봉, 「자술(自述)」 -

20. ㉠~㉣ 중, 풀이 순서가 다른 하나는?
 ① ㉠ ② ㉡ ③ ㉢ ④ ㉣ ⑤ ㉤

21. 위 시에 대한 설명으로 옳은 것만을 <보기>에서 있는 대로 고른 것은?

<보 기>

ㄱ. (가)의 형식은 칠언율시이다.
 ㄴ. (나)의 운자는 ‘何’, ‘多’, ‘沙’이다.
 ㄷ. (가)의 제1구와 제2구에는 계절적 배경이 드러나 있다.
 ㄹ. (나)의 제3구와 제4구는 대우(對偶)를 이룬다.

- ① ㄱ, ㄷ ② ㄱ, ㄹ ③ ㄴ, ㄷ
 ④ ㄱ, ㄷ, ㄹ ⑤ ㄴ, ㄷ, ㄹ

22. (가)와 (나)에 대한 학생들의 이해로 적절하지 않은 것은?
 ① (가): 전체적으로 시각적 심상이 두드러지는 시라고 생각해.
 ② (가): 제3구를 보니 시적 화자가 있는 곳은 시냇가 다리로군.
 ③ (가): 자신이 그림 속에 있는 듯하다고 하니 물아일체의 경지네.
 ④ (나): 제2구에서 이 시의 시적 화자가 여성이라는 것을 알 수 있어.
 ⑤ (나): 돌길이 닳도록 늘 만나면서 꿈에서도 그리워할 만큼 깊이 사랑하는군.

[23~24] 다음 글을 읽고 물음에 답하십시오.

子曰: “①後生可畏, ②焉知來者之不如今也. 四十五而無聞焉, 斯亦不足畏也已.”
 - 『논어(論語)」 -

23. 위 글의 내용으로 보아 ㉠의 이유로 옳은 것은?
 ① 결단력 ② 설득력 ③ 순발력 ④ 인내력 ⑤ 잠재력

24. ㉠과 바꾸어 쓸 수 있는 것은?
 ① 乎 ② 安 ③ 矣 ④ 哉 ⑤ 爲

[25~27] 다음 글을 읽고 물음에 답하십시오.

①雄率徒三千, ②降於太伯山頂神壇樹下, 謂之神市, 是謂桓雄天王也. ③將風伯雨師雲師, 而主穀主命主病主刑主善惡.
 *桓(환): 굳세다
 - 「삼국유사(三國遺事)」 -

25. ㉠이 관장한 것 중, 위 글에 나타나지 않은 것은?
 ① 곡식 ② 형벌 ③ 질병 ④ 선악 ⑤ 부귀

26. ㉠에서 마지막으로 풀이되는 것은?
 ① 降 ② 於 ③ 山 ④ 頂 ⑤ 下

27. ㉢의 풀이로 옳은 것은?
 ① 장수 ② 장차 ③ 받들다
 ④ 나아가다 ⑤ 거느리다

[28~30] 다음 글을 읽고 물음에 답하십시오.

野鼠, 欲爲其子, 擇高婚. <중략> 野鼠, 求之於風. 風曰: “我雖能散雲, 惟田間石佛, 吹之不倒, 彼居吾上乎.” 野鼠, 求之於石佛. 石佛曰: “我雖不畏(㉠), 惟野鼠穿我足底, 則不免傾倒, 彼居吾上乎.” 野鼠, 於是, 傲然自②說曰: “天下之尊, 莫我若也.” 遂婚於野鼠.
 *野鼠(야서): 두더지 *穿(천): 뚫다
 - 「순오지(旬五志)」 -

28. 위 글의 내용으로 보아 ㉠에 알맞은 것은?
 ① 野鼠 ② 子 ③ 風 ④ 雲 ⑤ 石佛

29. ㉡의 음과 풀이로 옳은 것은?

음	풀이	음	풀이
① 설	베풀다	② 세	달래다
③ 태	말하다	④ 탈	벗어나다
⑤ 열	기뻐하다		

30. 위 글의 내용과 일치하지 않는 것은?
 ① 두더지는 자신의 혼인 대상을 찾고 있다.
 ② 바람은 자신이 석불보다 못하다고 인정했다.
 ③ 바람은 자신이 구름을 흩어 버릴 수 있다고 말했다.
 ④ 두더지는 자신들보다 높은 것은 없다고 여기게 되었다.
 ⑤ 석불은 두더지가 자신을 쓰러뜨릴 수 있다고 생각한다.

* 확인 사항
 ○ 답안지의 해당란에 필요한 내용을 정확히 기입(표기)했는지 확인하십시오.